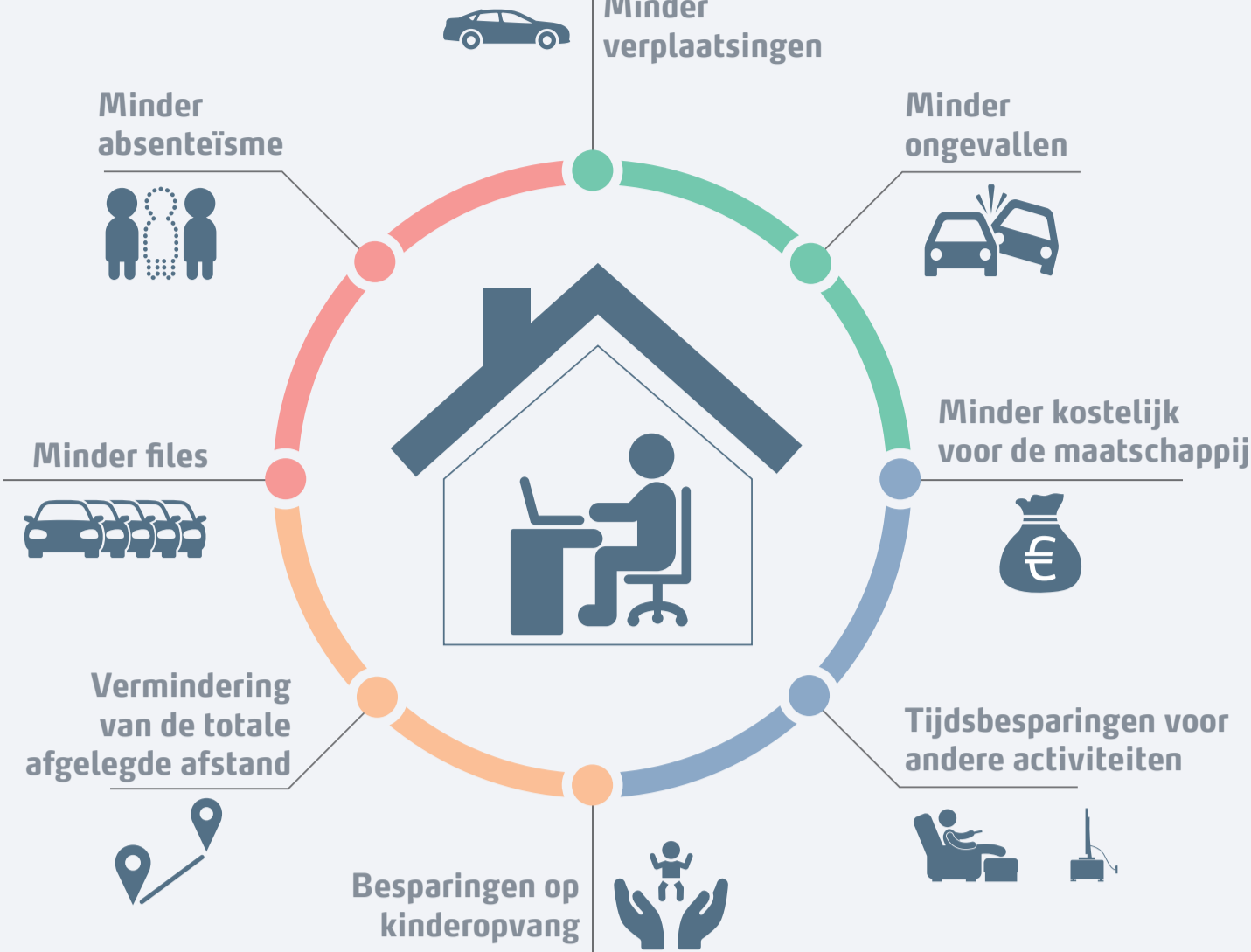
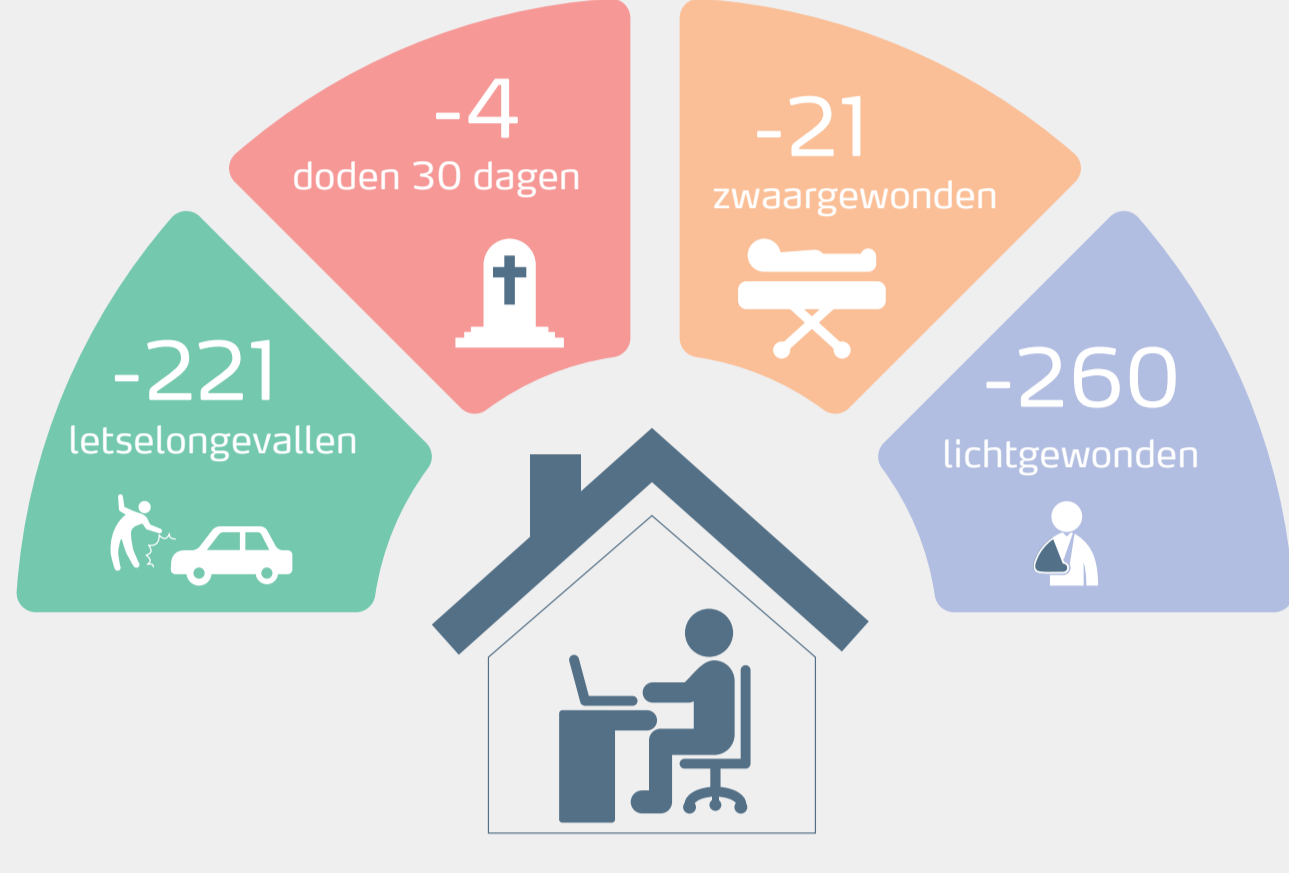


Telewerk in België

1 Enkele positieve effecten van telewerk



2 Impact op de verkeersveiligheid indien verdubbeling huidig aantal telewerkers



3 Enkele statistieken voor België

8% van de werknemers telewerken minstens één dag per week, dit is ongeveer 1 werknemer op 10

18% van de werkgevers bieden telewerk aan hun werknemers aan, dit is ongeveer 2 werkgevers op 10

33% van de werknemers zijn tewerkgesteld bij bedrijven die telewerk aanbieden, dit is ongeveer 3 werknemers op 10

2/3 van de verplaatsingen tussen 7u en 9u en 16u en 18u30 zijn woon-werkverplaatsingen

10% van de werkgevers bieden telewerk aan onder de vorm van satellietkantoren

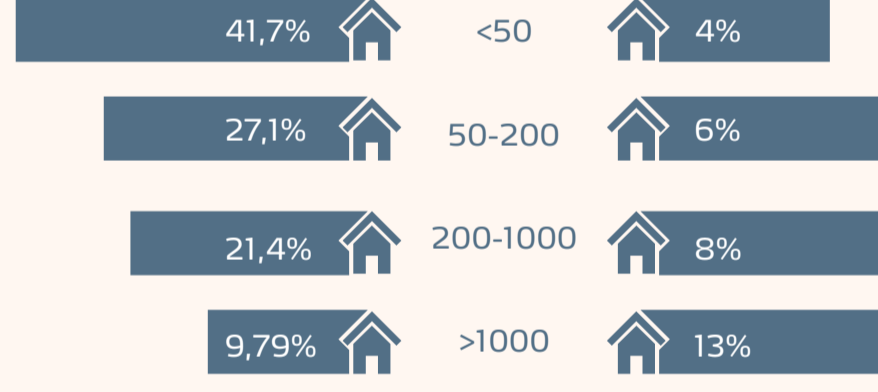
58% van de verplaatsingen naar de satellietkantoren worden met de wagen afgelegd

4/10 4 werknemers op 10 werken in een structuur met <50 werknemers

1/10 1 werknemers op 10 werken in een structuur met >1000 werknemers

4% van de werknemers telwerken minstens 1 dag/week

13% van de werknemers telwerken minstens 1 dag/week



Niet alle functies komen in aanmerking voor telewerk. Telewerk is vooral van toepassing voor bureau-activiteiten.

4 Om telewerk te stimuleren moeten sommige belemmeringen afnemen zoals

- Verkeerde perceptie van zijn functie en telewerkpotentieel.
- Management en bedrijfscultuur gericht op vertrouwen.
- Gebrek aan kennis van het gebruik van tools voor het werken op afstand.
- Onzekerheid over de bescherming van de rechten van de werknemers: overschrijding privacy, recht op onbereikbaarheid...
- Sociaal isolement en vrees voor moeilijke communicatie met de collega's.
- Complexiteit van de invoering van een officieel telewerkbeleid voor de werkgever.
- Onzekerheid/complexiteit van wettelijke en fiscale verplichtingen, impact op de verzekeringen.

5 Verschillende pijlers worden voorgesteld om de opkomst van een telewerkcultuur te bevorderen

- Bedrijven aanmoedigen en begeleiden in hun telewerkbeleid, vooral kleinere werkstructuren.
- Beter meten voor een betere begeleiding.
- Gedecentraliseerd werk aanmoedigen - satellietkantoor, coworking space enz.
- Telewerk tijdens de spitsuren aanmoedigen om het vertrek naar het werk te verschuiven, met andere woorden de desynchronisatie van de werktijden.
- Een mobiliteitsdienst in lijn met de nieuwe flexibele vormen van werken.
- Innovaties en technologische ontwikkelingen steunen.
- Continue verbetering van het fiscale en wettelijke kader.